

# RACCOLTA DIFFERENZIATA

## REGOLE

**ATTENZIONE!** I rifiuti sono da gettarsi all'interno del Campeggio nell'apposita area indicata con il NUMERO 8 (PUNTO DI RACCOLTA RIFIUTI). I rifiuti sono da categorizzarsi nelle seguenti tipologie:

### CARTA e CARTONE



Possibilità di essere conferiti in sacchetti o scatole di carta oppure legati in pacchi o tramite gli appositi contenitori. Necessario ridurre il volume degli scatoloni prima della consegna.

**SI:** Quotidiani, riviste **SENZA** involucri in cellophane, libri, quaderni, carta da ufficio, scatole di cartoncino, cartone ondulato, sacchetti di carta, Tetra Pak, carta asciugamani non sporca, cartoni della pizza (tolta la parte unta), ecc.

**NO:** Carte plastificate, paraffinate, bitumate, carta vetrata, carta sporca e unta, scontrini, carta da forno ecc.

### PLASTICA



**SOLAMENTE** gli imballaggi in plastica **VUOTI**; conferiti puliti possibili in sacchi gialli. Ridurre sempre il volume delle bottiglie.

**SI:** **ESCLUSIVAMENTE** IMBALLAGGI **VUOTI**. Bottiglie, flaconi e dispenser, confezioni per alimenti, vaschette e barattoli, reti per frutta e verdura, pellicole di imballaggio, cassette per prodotti ortofruttili, blister e contenitori rigidi sagomati, gusci e chips in polistirolo espanso, sacchi, sacchetti, buste, vasetti per vivaisti, piatti e bicchieri in plastica monouso, ecc.

**NO:** **CIÒ CHE NON È IN PLASTICA E CHE NON È UN IMBALLAGGIO**. Tetra Pak, elettrodomestici, casalinghi, tovaglie, giocattoli, posate, materiali edili, tubi in gomma o PVC, teli da imbianchino, linoleum, materiali elettrici, vernici, medicazioni, calzature, bottiglie piene, guanti, cannucce, lumini, occhiali, tappetini doccia, teli da giardino, rete ombreggiante, scotch, pannolini, ecc.

### LATTINE



Gli imballaggi metallici vanno conferiti **SENZA SACCHETTO** in contenitori facilmente spostabili dall'operatore. La raccolta **NON** è garantita se conferita in sacchi di plastica e se i sacchetti dell'organico sono appoggiati al di sopra delle lattine.

**SI:** **ESCLUSIVAMENTE** IMBALLAGGI **METALLICI VUOTI**: barattoli, latte e lattine per alimenti, tappi corona applicati sulle bottiglie, scatolame per confezioni, ecc.

**NO:** Barattoli, latte e lattine con residui del precedente contenuto, barattoli con simboli di pericolo, piccoli oggetti in ferro o alluminio. **ASSOLUTAMENTE DA EVITARE:** bombolette di gas combustibili, sacchetti e confezioni di alimenti che sono in plastica anche se di color argento.

### VETRO



Conferiti **VUOTI** e **SENZA SACCHETTO** in contenitori di capacità massima di 30 litri. Se necessario utilizzare più contenitori ed evitare di appoggiarvi i sacchetti dell'organico al di sopra.

**ATTENZIONE:** per motivi di sicurezza la raccolta non verrà effettuata se conferita in borse di plastica, cartoni o cassette.

**SI:** **ESCLUSIVAMENTE** IMBALLAGGI **VUOTI IN VETRO**: bottiglie, vasetti e contenitori da cui sono stati rimossi i tappi, i coperchi e le altre parti metalliche, damigiane senza involucro di paglia/plastica, ecc.

**NO:** **CIÒ CHE NON È IN VETRO E CHE NON È UN IMBALLAGGIO**: cristalli, parabrezza di automobili, lastre di vetro, schermi di televisori, lampadine, neon, specchi, bicchieri, contenitori e vasi di cristallo, ecc.

**ASSOLUTAMENTE DA EVITARE:** oggetti in ceramica o porcellana, opaline, vetroceramica, vetro al piombo, molature, pirex e contenitori per microonde.

### VERDE



Possibilità di conferire direttamente il rifiuto verde presso la piattaforma ecologica di via Castelletto Ticino 70 a Borgo Ticino.

**SI:** Ramaglie, potature di alberi e siepi, foglie, residui vegetali, sfalci d'erba e fiori recisi.

**NO:** Sacchetti di plastica e cellophane, vasi di plastica o coccio, metalli, sassi, terra e quanto altro di non biodegradabile.



## RACCOLTA DIFFERENZIATA

# REGOLE

### INDISTINTO



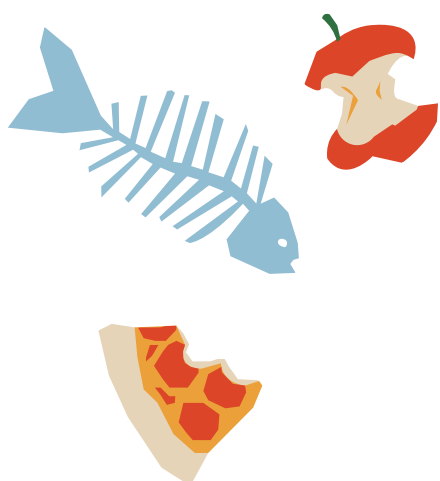
Da conferire in sacchi bianchi nei quali devono essere inseriti rifiuti non differenziabili.

**ATTENZIONE:** il conferimento di siringhe deve avvenire con il cappuccio di protezione dell'ago.

**SI:** rifiuti non differenziabili nelle altre tipologie: mascherine e guanti monouso, lampadine ad incandescenza, materiali per medicazione, tubi in PVC, stracci, pannolini, filtri per l'aspirapolvere, stracci per pavimenti, zerbini, rasoi da barba, radiografie, lettiere sintetiche, capsule del caffè non compostabili, mozziconi di sigaretta, ecc.

**NO:** Tutti i materiali riciclabili, ingombranti o pericolosi, compresi gli elettrodomestici ed il verde.

### ORGANICO



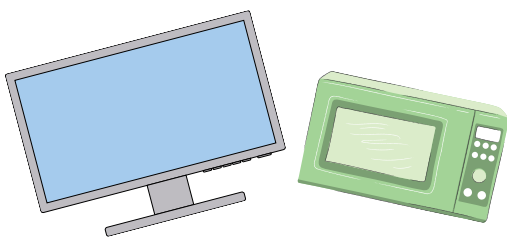
Da effettuare mediante consegna all'interno di appositi sacchetti biodegradabili e compostabili e conferito nella apposita pattumiera di capacità massima di 30 litri, munita di manico. Evitare di appoggiare i sacchetti dell'organico a terra o sopra le lattine o il vetro nello stesso contenitore.

**ATTENZIONE:** devono essere utilizzati esclusivamente SACCHETTI IN MATER-BI oppure SACCHETTI DI CARTA.

**SI:** Scarti e avanzi di cucina, alimenti scaduti, tovagli unti e fazzoletti di carta, parte unta del cartone pizza, filtri di infusi, fondi di caffè, piccole quantità di fiori d'appartamento, stuzzicadenti, deiezioni canine, lettiere biodegradabili, cialde del caffè compostabili, ossa e conchiglie, capelli, pelo di animali, gusci d'uova e frutta secca, ecc.

**NO:** Scarti liquidi, resti di giardinaggio, lettiere sintetiche, sacchetti di plastica non biodegradabile.

### INGOMBRANTI e RAEE



Da conferire direttamente presso la piattaforma ecologica oppure prenotando il "servizio di raccolta ingombranti gratuito" presso il MEDIO NOVARESE AMBIENTE S.p.A. al numero 800-810310.

**SI:** Vecchio mobilio, frigoriferi, lavatrici, lavastoviglie, tv, monitor, piccoli elettrodomestici, computer, stampanti e tutte le apparecchiature elettriche ed elettroniche e altri rifiuti non conferibili in modo differenziato.

**NO:** Rifiuti tossici, rifiuti industriali e rifiuti agricoli pericolosi.

### ALTRI RIFIUTI

- **PILE, FARMACI SCADUTI, BATTERIE DELLE AUTOMOBILI, OLI/GRASSI ALIMENTARI ESAUSTI e CARTUCCE ESAUSTE** vanno conferite presso la piattaforma ecologica del MEDIO NOVARESE AMBIENTE S.p.A.
- **INDUMENTI** possono essere conferiti negli appositi contenitori stradali sul territorio comunale e presso la piattaforma ecologica del MEDIO NOVARESE AMBIENTE S.p.A.
- **RAEE:** ovverosia apparecchiature elettriche ed elettroniche quali grandi e piccoli elettrodomestici, giocattoli elettrici e videogiochi, pannelli fotovoltaici con potenza inferiore ai 10 kW... e tutti gli altri apparecchi ad energia elettrica. I RAEE **NON** devono essere conferiti nella raccolta differenziata, bensì presso la piattaforma ecologica del MEDIO NOVARESE AMBIENTE S.p.A.

### PIATTAFORMA ECOLOGICA DI BORGO TICINO

**INDIRIZZO:** via Castelletto Ticino 70, Borgo Ticino (NO)

**COSA PORTARE:** vernici, carta, cartone, vetro in lastre, metalli, verde domestico, ingombranti, rifiuti inerti in modeste quantità, legno, pneumatici senza cerchio, batterie auto, pile, farmaci, oli minerali e vegetali, indumenti, RAEE e cartucce stampanti esauste.

#### GIORNI E ORARI DI APERTURA

##### PERIODO ESTIVO (1 maggio – 31 ottobre)

lun: 14:00 - 17:15

mar: 09:00 - 11:00 / 14:00 - 17:15,

mer - sab: 08:30 - 11:00 / 14:00 - 17:15

##### PERIODO INVERNALE (1 novembre – 30 aprile):

lun: 13:30 - 16:45

mar: 09:00 - 11:00 / 13:30 - 16:45,

mer - sab: 08:30 - 11:00 / 13:30 - 16:45

Per informazioni telefonare al Medio Novarese Ambiente S.p.a. al numero **+39 800-810310**

**AVVISO:** per rifiuti inerti i costi di smaltimento sono a carico del cittadino.